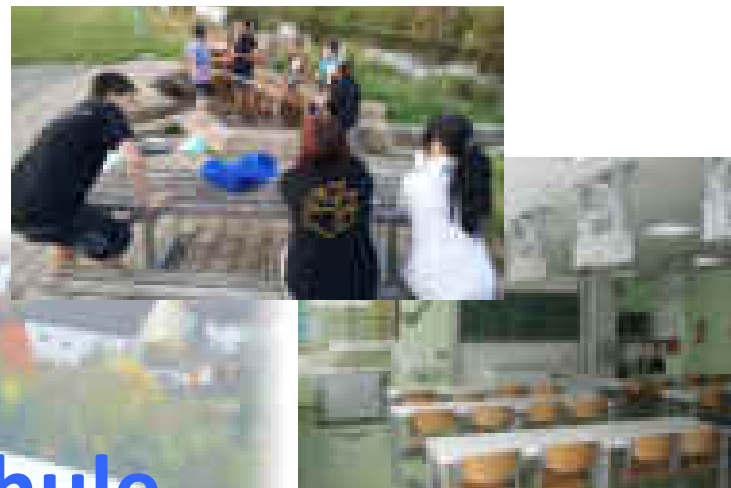
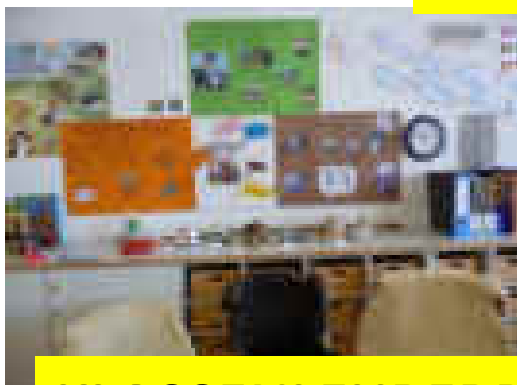




Bildungszentrum  
Gerstetter Alb



**KLEINE LERNGRUPPEN**



**Werkrealschule  
Gerstetten**

**KLASSENLEHRERPRINZIP**



**BERUFSBEGLEITUNG**



## Ganztagesangebot in offener Form für Klasse 5 / 6

	Montag	Dienstag	Mittwoch	Donnerstag	Freitag
1. – 5. Std. (07:45 – 12:05 Uhr)	Unterricht				
6. Stunde (12:10 – 12:55 Uhr)	Mittagsband: Hausaufgabenbetreuung, Lernzeit Bläserklasse: Registerunterricht – eventuell Unterricht				Unterricht
Mittags- pause	Mensabetrieb				---
8. / 9. Std. (14:15 – 15:50 Uhr)	Unterricht	AG-Angebot	AG-Angebot	Unterricht	---

# Schülermensa



Mittagessen für **3 Euro** von **Montag bis Donnerstag**  
Mittagessen für Grundschüler: 12 Uhr  
**Mittagessen für Real- und Werkrealschüler: 13 Uhr**



Bildungszentrum  
Gerstetter Alb

# Real- und Werkrealschule



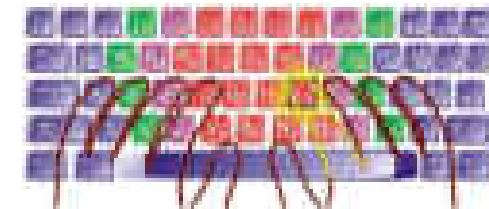
**Volleyball**



**Robotik**



**Schulsanitätsdienst**



**Tastaturschulung -  
Zehnfingersystem**

## Arbeitsgemeinschaften - AGs

**Chor**



**Kegeln**



**Kochtopf und  
Nähmaschine**

**Fußball**



**Schach**



# Bläserklasse



- Der Bläsergruppenunterricht findet parallel zu dem Musikunterricht statt.
- Schüler erhalten zusätzlich Registerunterricht von der Musikschule Gerstetten gegen Kostenerstattung.
- Instrumente werden gegen Kostenerstattung an Schüler verliehen.



# **Neuer Bildungsplan 2016: Fächer an der Werkrealschule / Realschule / Gemeinschaftsschule / G9:**

<b>Deutsch</b>	Bildende Kunst	Informatik
<b>Englisch</b>	Biologie	Religion / Ethik
<b>Mathematik</b>	Chemie	Musik
	Gemeinschaftskunde	Physik
	Geographie	Sport
	Geschichte	

Biologie, Naturphänomene und Technik (BNT) – Kl. 5-6

Wirtschaft / Berufs- und Studienorientierung – Kl. 7-9

Wahlfach Informatik – ab Kl. 8

**Wahlpflichtbereich:** ab Klasse 7

**Alltagskultur, Ernährung, Soziales (AES)  
oder Technik**

# Wahlpflichtfach ab Klasse 7

**Alltagskultur,  
Ernährung,  
Soziales**

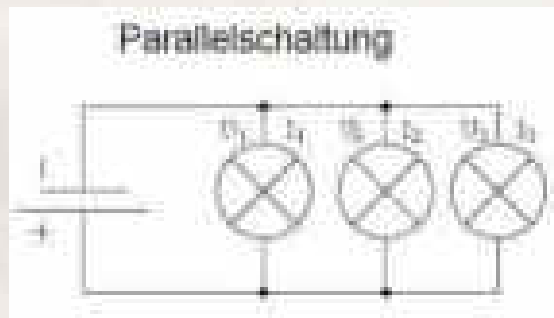


Konsum:  
Kaufentscheidungen



# Wahlpflichtfach ab Klasse 7

**Technik**



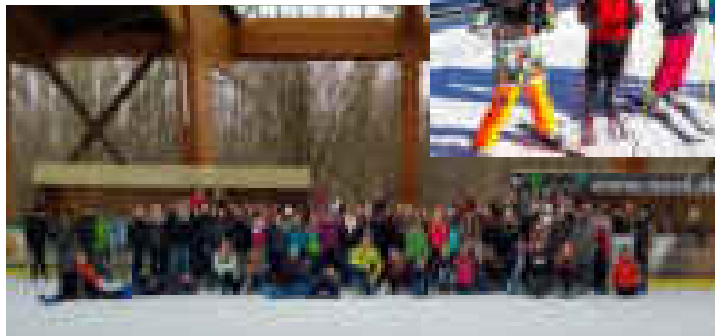


# Sport - Veranstaltungen

## Völkerballturnier



## Wintersporttag



## Jugend trainiert für Olympia



## Fußballturnier



## Schwimmabzeichen

# PRÄVENTIONSARBEIT

## Schulsozialarbeit

- Beratung und Betreuung von Schülern, Eltern, Lehrern
- Arbeit mit Schülergruppen oder ganzen Klassen

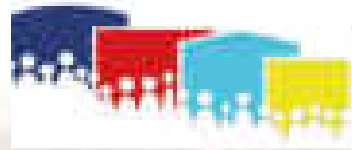


Tina Dittweiler

## Veranstaltungen der Polizei



- Klasse 6: Gewalt / Verkehrserziehung
- Klasse 7: „Verklickt“ - Medienerziehung  
mit Elterninformationsveranstaltung
- Klasse 8: Sucht / Legale und Illegale Drogen  
mit Elterninformationsveranstaltung
- Klasse 9: Zivilcourage / Junge Fahrer



Bildungszentrum  
Gerstetter Alb

# Werkrealschule

## Präventionskonzept

### Klasse 5:

1. Kennenlerntage in Hausen
2. Soziales Kompetenztraining

### Klasse 6:

1. Gemeinsam Klasse sein – Mobbingfreie Schule
2. Soziale Netzwerke – Facebook & Co.



## **Klasse 7:**

### **1. Vorbereitung auf das Schullandheim (2 Übernachtungen)**

- Übungen / Spiele zur Stärkung der Sozialkompetenz
- Verhalten in der Gruppe

### **2. Suchtvorbeugung: „Bauchgefühl“**

- Stärkung des Selbstwertgefühls
- Essstörungen
- Selbstwahrnehmung

### **3. Schullandheim**

- Nordsee



## **Klasse 8:**

### **1. Medienwelten / Zivilcourage (Polizei Ulm)**

- Sicherer Umgang mit Smartphone & Co.
- Persönlichkeits- und Urheberrechte
- ...
- Klärung der Begriffe Opfer, Zeuge, Helfer, Täter
- Handeln ohne Selbstgefährdung
- Gewaltfreie Lösungsstrategien

# Werkrealschule

## Klasse 8:

### 2. Vorbereitung auf den Beruf

- fit-for-future
- Erstellen einer Bewerbungsmappe
- Planspiel „Ready-Steady-Go“

## Klasse 9:

### 1. Was kostet das Leben?

- Wohnung, Auto, Miete
- Lohn- bzw. Gehaltsabrechnung
- Versicherungen

### 2. Abschlussfahrt



Bildungszentrum  
Gerstetter Alb



**DISCOVERY - TRUCK**

**DIAKONIE  
ROADSHOW**



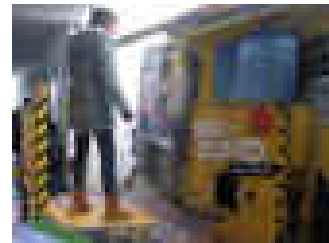
**AUSBILDUNGS-  
BOTSCHAFTER**



# **BERUFSORIENTIERUNG**



**COACHING 4 FUTURE**



**BAUBUS**

# Berufspraktika in Klasse 8 und 9

Klasse 8: 3 Wochen - Klasse 9: 1 Woche



**Ready-Steady-Go**  
ein biographisches  
Planspiel

**Werkrealschule**





# Berufseinstiegsbegleitung / Startklar



**Werkrealschule**



**Frau Schiele und Frau Kögler (Berufseinstiegsbegleitung)  
und Herr Elze (Startklar)**

# Unsere Bildungspartner

➤ Gewerbe

**PFISTERER**

**SCHLEICHER**  
Elektromaschinen  
Elektroantriebe

➤ Wirtschaft

**Kreissparkasse  
Heidenheim**

**ZWISS**  
TEY

➤ Soziales

kl<sup>in</sup>ikumheidenheim

# Unsere Kooperationen

➤ Schulen /  
Vereine



**TSV 1862 HEIDENHEIM a.S.**  
Tennis- und Tischtennisverein

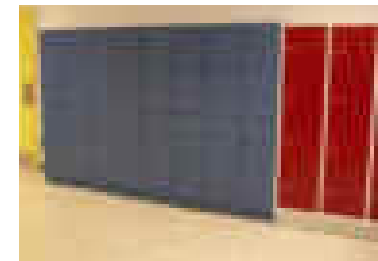
**KSHD** Kaufmännische  
Schule  
Heidenheim

**MML**

Musikschule  
Gerstetter  
Heidenheim



- Robotik – Bausätze
- Multimediakoffer
- Unterstützung der Schullandheimfahrten
- Zuschuss Bewerberseminar
- Schließfächer
- Keyboards
- ....



## Wege nach dem Hauptschulabschluss



Der Hauptschulabschluss  
ist nur der **erste** Schritt!

Einzelhandelskauffrau  
Metzger / Bäcker  
Zerspanungsmechaniker  
Friseur / Friseurin  
Gärtner  
Tischler  
Industriemechaniker  
Industriekaufmann  
Medizinische  
Fachangestellte  
Erzieherin / Erzieher  
Kfz-Mechatroniker  
Bankkaufmann  
Jurastudium  
Studium der Informatik  
Studium der Psychologie

# Wie geht es weiter nach dem Hauptschulabschluss ?



**Mittlere Reife: Berufsausbildung (9+3)**

**10. Klasse Werkrealschule (9+1)  
2-jährige Berufsfachschule (9+2)**

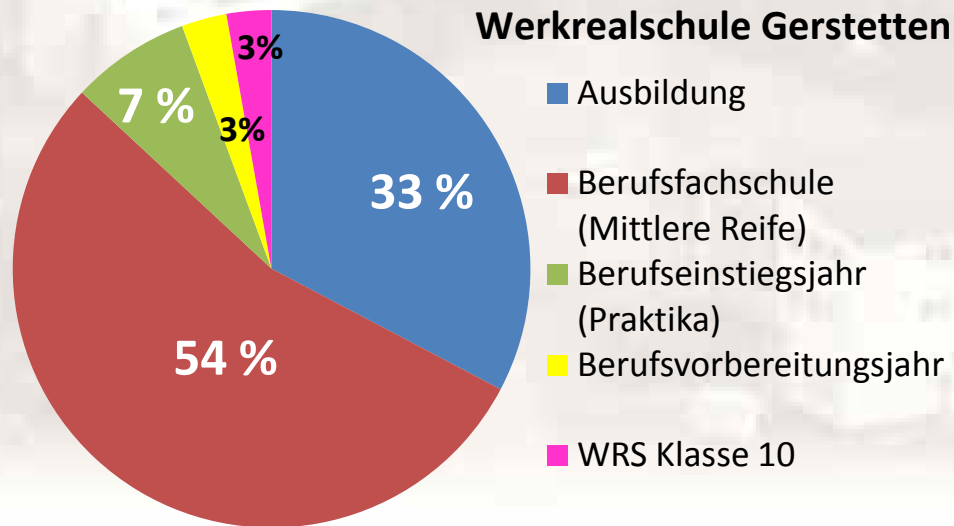
**Fachhochschulreife: Fachschule, Berufskolleg**

**Berufskolleg**

**Allg. Hochschulreife (Abitur):**

**Berufliches Gymnasium**

## Schulabgänger 2014 - 19:



- Feinwerkmechaniker
- Maler und Lackierer
- Anlagenmechaniker
- Bäcker
- Elektroniker
- Hotelfachmann/frau
- Mechatroniker - Land- und Baumaschinen
- Schreiner / Tischler
- Zerspanungsmechaniker
- Altenpfleger/In
- Bäckereifachverkäufer/in
- Baugeräteführer
- Einzelhandelskauffrau
- Fachkraft für Lagerlogistik
- Friseurin
- Koch
- Maurer
- Mechatroniker - Nutzfahrzeuge
- Metzger/in
- Metzgereifachverkäuferin
- Verwaltungsfachangestellte/r

# Anmeldung

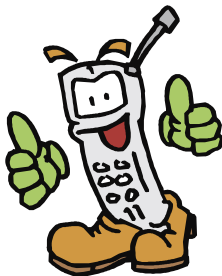
**11.03. (Mittwoch) 08:00 – 15:30 Uhr**

**12.03. (Donnerstag) 08:00 – 15:30 Uhr**

Bitte beachten:

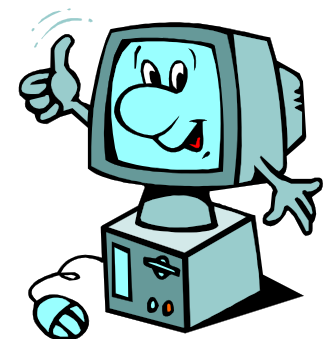
Die Schülerinnen und Schüler müssen durch den Erziehungsberechtigten persönlich angemeldet werden. Bei getrennt lebenden Eltern mit geteiltem Sorgerecht werden die Unterschriften von beiden Erziehungsberechtigten benötigt!

## Fragen?



**Werkrealschule**

**[gwrfoes@bz-gerstetten.de](mailto:gwrfoes@bz-gerstetten.de)**  
**Telefon: 07323 – 951811**



Oder besuchen Sie unsere Homepage  
**[www.bz-gerstetten.de](http://www.bz-gerstetten.de)**